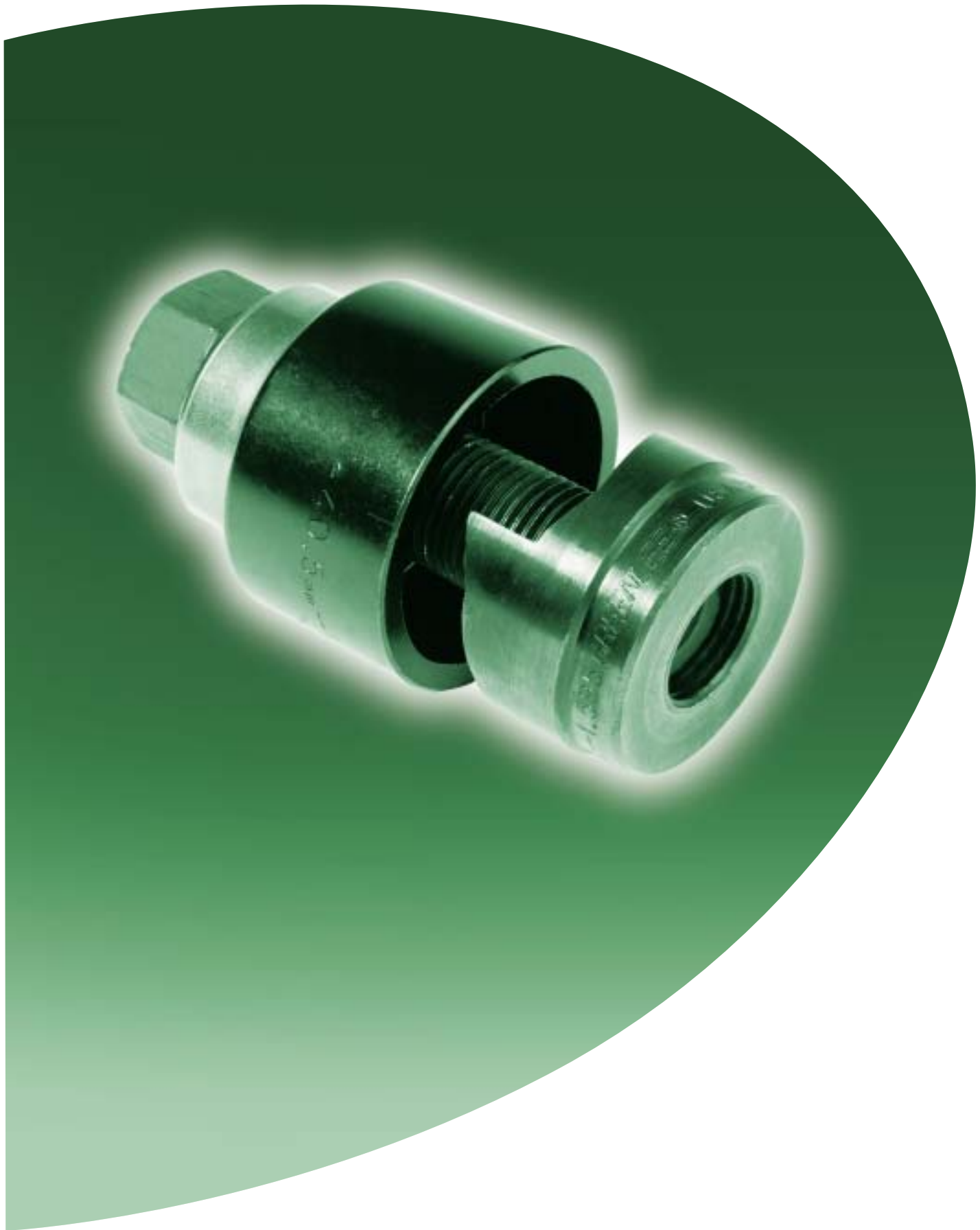


The *Power* of Partnership  
Сила партнерства



## ▶ Инструменты для перфорации, коронки, сверла

Страница

### Инструменты для перфорации

Инструменты для перфорации	10
Перфоформы Standart	11
Перфоформы Slug Buster	11
Перфоформы Slug Splitter	12
Наборы перфоформ	13, 14, 18
Специальные перфоформы	15 – 17
Пазовый перфоратор	17
Наборы для ручной перфорации	19
Гидравлические перфораторы	20, 22
Аккумуляторный перфоратор LS 60 Plus	21
Гидравлические насосы	23
Гидравлическое масло	23
Гидравлические шланги	23
С-образный перфоратор	24
Резка и перфорация DIN реек	25

### Коронки

Биметаллические коронки и наборы HSS	26 - 28
Сверлодержатели	28
Быстросменные коронки с карбидными зубцами Kwik Change™	29
Коронки с карбидными зубцами	30

### Конические сверла

Конические сверла Kwik Stepper®	31
---------------------------------	----



## Перфоформы



### Перфоформы Round Standard

Перфоформы состоят из пуансона, матрицы и шпильки.

При работе вручную, с использованием ключа-«трещотки», производится вращение шпильки с упором и пуансон втягивается в матрицу.

При этом происходит прорезание отверстия в металле.

Вы можете работать и с гидравлическими приводами (только при этом нужны пуансон и матрица, шпилька поставляется в комплекте с гидравлическим приводом).

Шпилька с упором значительно облегчает перфорацию при работе вручную.

Перфоформы поставляются отдельно и в наборах.

Размер отверстия			Толщина металла (ST 37)	Перфо-форма	Отдельные части перфоформы					Шпилька+аксессуары для гидравл. приводов			
Действ. мм	Стандарт				Пуансон	Матрица	Шпилька с упором	Упор	Прокладка	Шпилька			Переходник 19.0/28.6
	Pg	ISO								34291/(7804E)	15906/(7646)	LS 60 Plus	
12.7	Pg 7	ISO 12	1.5	02408*	06996	04235	04218*						
14.3			1.5	02433*	04230	04229	04218*						
15.2	Pg 9		2.0	21115	21316	32002	00042			30043	30043	30043	
15.9			1.5	02409*	04223	04224	04218*						
16.2		ISO 16	2.0	35192	35193	35162	00042			30043	30043	30043	
17.5			2.0	25340	04228	04227	00042			30043	30043	30043	
18.6	Pg 11		2.0	18886	17700	32003	00042			30043	30043	30043	
19.1			2.0	20667	03998	03999	00042			30043	30043	30043	
20.4	Pg 13	ISO 20	2.0	18887	17697	32004	00042			30043	30043	30043	
20.6			2.0	20668	04226	04225	00042			30043	30043	30043	
22.5	Pg 16		3.0	22563	04006	14722	00042			30043	30043	30043	
23.8			2.0	25341	04238	04237	00042			30043	30043	30043	
25.4		ISO 25	2.0	20670	03986	35164	00042			30043	30043	30043	
27.0			2.0	25342	04240	04242	00042			30043	30043	30043	
28.3	Pg 21		3.0	22564	04008	06972	04040			30043	30043	30043	
28.3	Pg 21		2.0	36910	36882	32006	00042			31872	03294	03294	
28.6			2.0	20671	03990	03991	00042			30043	30043	30043	
30.5			1.5	36506	36282	36279	00042			30043	30043	30043	
31.8			1.5	20673	04002	04003	00042			30043	30043	30043	
32.5		ISO 32	3.0	24476	24459	35168	04040			30043	30043	30043	
33.4			1.5	25344	06587	06586	00042			30043	30043	30043	
34.6			3.0	22565	04010	04011	04040			31872	03294	03294	
34.9			3.0	25427	04734	04735	04040			31872	03294	03294	
37.0	Pg 29		3.0	18890	18331	32008	04040			31872	03294	03294	
38.1			3.0	25428	04736	07044	04040			31872	03294	03294	
40.5		ISO 40	3.0	24477	24462	35159	04040			31872	03294	03294	
41.3			3.0	25349	04251	04250	04040			31872	03294	03294	
43.2			3.0	22566	06974	04013	04040			31872	03294	03294	
44.5			3.0	25350	04257	04256	04040			31872	03294	03294	
47.0	Pg 36		3.0	18891	17687	32009	04042			31872	03294	03294	
47.6			3.0	25351	04248	04249	04042			31872	03294	03294	
49.6			3.0	22567	06978	04061	04042			31872	03294	03294	
50.8		ISO 50	3.0	20676	04232	35161	04042			31872	03294	03294	
54.0	Pg 42		3.0	20678	04245	36173	04042			31872	03294	03294	
57.2			3.0	25360	04058	04059	04042			31872	03294	03294	
60.0	Pg 48		3.0	18892	17690	32011	04042			31872	03294	03294	
61.5			3.0	22568	04062	04063	04042			31872	03294	03294	
63.5		ISO 63	3.0	20679	04234	04233	04042			31872	03294	03294	
66.7			3.0	21214	04252	06997	04188	04187			03294	03294	
69.9			3.0	25361	04247	04246	04188	04187			03294	03294	
70.6			3.0	25383	02445	02443	04042				03294	03294	
74.0			3.0	19975	04175	04177	04188	04187			03294	03294	
76.2			3.0	25372	04259	04258	04188	04187			03294	03294	
79.4			3.0	25403	06363	06362	04188	04187			03294	03294	
82.0			3.0	18635	18905	18906	04188	04187			03294	03294	
89.8			3.0	19976	04180	04183	04188	04187			03294	03294	
95.3			3.0	21216	05265	05266	04188	04187			03294	03294	
102.7			3.0	19977	04653	04652	04679	04685	04686		03294		03170
115.4			3.0	19978	04655	04654	04679	04685	04686		03294		03170
120.0			3.0	21519	21489	21491	04679	04685	04686		03294		03170
143.7			3.0	19980	05447	05448	04679	04685	04686		03294		03170

\*) 04218 Шпилька без упора

Выбор шпилек на стр. 13.

## Перфоформы



### Перфоформы SLUG-BUSTER®

Уникальный профиль пуансона позволяет разрезать шайбу из металла на части.  
Перфоформы Slug-Buster поставляются в 23 различных размерах.  
Работа: ручную (с помощью ключа-«трещотки») или с гидравлическим приводом.  
Шпилька с упором значительно облегчает перфорацию при работе вручную.

Размер отверстия			Толщина металла (ST 37)	Перфоформа	Отдельные части перфоформы			Шпилька для гидравл. приводов	
Действ.	Стандарт				Пуансон	Матрица	Шпилька с упором	34291/(7804E) 34299/(7904E)	LS 60 Plus 15906/(7646) 25097/(7625)
мм	Pg	ISO	мм						
12.5	Pg 7	ISO 12	1.5	06727	06728	06729	04218*		
15.2	Pg 9		2.0	31989	31969	32002	00042	30043	30043
16.2		ISO 16	2.0	35177	35163	35162	00042	30043	30043
18.6	Pg 11		2.0	31990	31970	32003	00042	30043	30043
20.4	Pg 13	ISO 20	2.0	31991	31971	32004	00042	30043	30043
22.5	Pg 16		2.0	31962	31756	14722	00042	30043	30043
25.4		ISO 25	2.0	35178	35165	35164	04040	30043	30043
28.3	Pg 21		3.0	31963	31757	06972	04040	31872	03294
28.3	Pg 21		2.0	31993	31973	32006	00042	30043	30043
30.5			2.0	36508	36284	36279	00042	30043	30043
30.5			3.0	60246	60237	36278	04040	31872	03294
32.5		ISO 32	3.0	35179	35169	35168	04040	31872	03294
34.6			3.0	31964	31758	04011	04040	31872	03294
37.0	Pg 29		3.0	31995	31975	32008	04040	31872	03294
40.5		ISO 40	3.0	35180	35158	35159	04040	31872	03294
43.2			3.0	31965	31759	04013	04040	31872	03294
47.0	Pg 36		3.0	31996	31976	32009	04042	31872	03294
49.6			3.0	31966	31760	04061	04042	31872	03294
50.8		ISO 50	3.0	35181	35160	35161	04042	31872	03294
54.0	Pg 42		3.0	36171	36172	36173	04042	31872	03294
60.0	Pg 48		3.0	31998	31978	32011	04042	31872	03294
61.5			3.0	31967	31761	04063	04042	31872	03294
64.0		ISO 63	3.0	35182	35167	35166	04042	31872	03294

\*) 04218 Шпилька без упора

### Перфоформы SLUG-SPLITTER®

Перфоформы Slug-Splitter® разработаны для перфорации листового металла, нержавеющей стали, оргстекла и листового пластика толщиной до 3,5 мм. Уникальный дизайн позволяет использовать только минимальные размеры контрольных отверстий. Для оптимальной работы диаметр контрольных отверстий должен быть больше диаметра шпильки на 0,1-0,2 мм. Профиль пуансона позволяет разрезать шайбу из металла на части, что предотвращает возможное застревание шайбы в матрице. Работа только с гидравлическим приводом. Шпильки из нержавеющей стали используются для продления срока эксплуатации. Перфоформы Slug-Splitter поставляются в 20 различных размерах.



Размер отверстия			Толщина металла	Перфоформа	Отдельные части		Шпилька для гидр. приводов LS 60 Plus 15906/(7646) 25097/(7625) 34291/(7804E) 34299/(7904E)
Действ.	Стандарт				мм*	(пуансон+матрица)	
мм	Pg	ISO					
15.2	Pg 9		2.5	06951	31117	31126	29451
16.2		ISO 16	2.5	06952	04599	04598	29451
18.6	Pg 11		2.5	06953	31119	31128	29451
20.4	Pg 13	ISO 20	2.5	06954	31120	31129	29451
22.5	Pg 16		3.5	06955	28154	28155	29451
25.4		ISO 25	3.5	06956	04602	04601	29451
28.3	Pg 21		3.5	06957	28156	28157	29452
30.5			3.5	06958	36490	36489	29452
32.5		ISO 32	3.5	06959	04605	04603	29452
34.6			3.5		28158	28159	29452
37.0	Pg 29		3.5	06960	31122	31135	29452
40.5		ISO 40	3.5	06961	04608	04607	29452
43.2			3.5		28160	28161	29452
47.0	Pg 36		3.5	06962	31123	31131	29452
49.6			3.5		28162	28163	29452
50.8		ISO 50	3.5	06963	04611	04609	29452
54.0	Pg 42		3.5	06964	31124	31132	29452
60.0	Pg 48		3.5	06965	31125	31133	29452
61.5			3.5		28165	28166	29452
64.0		ISO 63	3.5	06966	04614	04613	29452

\*) Зависит от гидравлического привода

Выбор шпилек на стр. 13 и 14.

= Артикул №.



## Наборы перфоформ для гидравлических приводов

### Наборы перфоформ для гидравлических приводов

Состоят из матриц и пуансонов. Шпильки уже входят в комплект с перфоратором. Предназначены для работы с гидравлическими перфораторами 7804E (34291), 7904E (34299), гидравлическими приводами 15906, 25097 и аккумуляторным перфоратором LS 60 Plus.

#### Набор перфоформ Slug Buster® 35617

Включает 5 размеров пуансонов и матриц ISO 16, 20, 25, 32 и 40

#### Набор перфоформ Slug Buster® 06892

Включает 7 размеров пуансонов и матриц ISO 16, 20, 25, 32, 40, 50 и 63

#### Набор перфоформ Slug Buster® 32398

Включает 6 размеров пуансонов и матриц Pg 9, 11, 13, 16, 21 и 30.5 мм

#### Набор перфоформ Slug Buster® 32803

Включает 9 размеров пуансонов и матриц Pg 9, 11, 13, 16, 21, 29, 36, 48 и 30.5 мм

#### Набор перфоформ Standard 32804

Включает 9 размеров пуансонов и матриц Pg 9, 11, 13, 16, 21, 29, 36, 48 и 30.5 мм

### Выбор шпилек

Если Вам требуется заменить сломанную шпильку, производите выбор по фотографиям шпилек в натуральную величину и информации для заказа под ними. Информация отражает диаметр X длину.

### Выбор шпилек для ручных приводов



**04679**  
28.6 x 190 mm



**04042** 19.0 x 75 mm



**00042** 9.5 x 40 mm



**04040** 19.0 x 55 mm



**04218** 6.4 x 35 mm



**04188**  
19.0 x 140 mm

= Артикул №.



## Выбор шпилек для гидравлических приводов

Информация для заказа шпилек гидравлических приводов

	30043	31872	03294	29451	29452	03170	Переходник для стандартных пуансонов от 102,7 до 143,7 мм
7804	•	•		•	•		
7904	•	•		•	•		
7646	•		•	•	•	•	•
7625	•		•	•	•	•	•
LS 60 Plus	•		•	•	•	•	



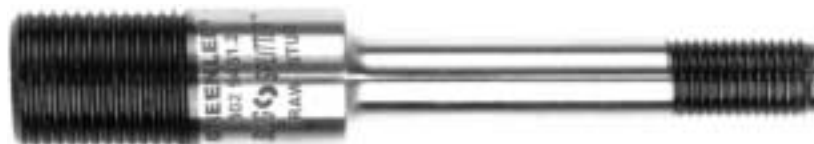
**30043** 9.5 x 71 мм



**31872** 19.0 x 105 мм



**03294** 19 x 135 мм



**29451** 11.1 x 108 мм



**29452**  
19.0 x 140 мм



**03170** 28.6 x 76 мм



Переходник  
**33967** 19 x 48 мм (внутри 9.5 мм)  
**60114** 19 x 48 мм (внутри 6.3 мм)  
**60167** 19 x 48 мм (внутри 12.7 мм)

■ = Артикул №.

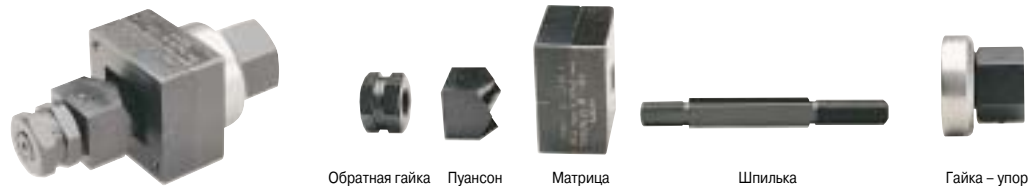
## Перфоформы

### Пуансоны специальной формы

Используются для перфорации отверстий при установке приборов и аппаратов. Тщательное выравнивание обеспечивает ровный край отверстия (без заусенцев) и его точный размер.

Перфорирует листовую сталь толщиной до 3,0 мм и нержавеющей сталь толщиной до 1,5 мм. Перфорация нержавеющей стали уменьшает срок службы пуансона.

Для работы с нержавеющей сталью используйте гидравлические перфораторы и приводы.



### ПРЯМОУГОЛЬНЫЕ ПЕРФОФОРМЫ и отдельные части

Размер отверстия мм	Максимальная толщина металла (ST 37) мм	Тип перфо- ратора	Перфо- форма	Отдельные части перфоформы					Контрольное отверстие Ø мм	Переходник для гидравлических приводов
				Пуансон	Матрица	Шпилька	Гайка – упор	Обратная гайка		
11.1 x 22.2	1.5	Ручн./Гидр.	60025	60026	60027	60115	60120	05244	9.5	60114
17.0 x 19.0	2.0	Ручн./Гидр.	60028	60029	60030	60116	34733	04638	12.7	33967
19.1 x 29.0	2.0	Ручн./Гидр.	60031	60032	60033	60117	60165	60258	15.9	60167
19.1 x 33.3	2.0	Ручн./Гидр.	60034	60035	60036	60117	60165	60258	15.9	60167
21.9 x 25.9	2.0	Ручн./Гидр.	60037	60038	60039	60117	60165	60258	15.9	60167
22.0 x 30.0	2.0	Ручн./Гидр.	60040	60041	60042	60117	60165	60258	15.9	60167
22.0 x 42.0	2.0	Ручн./Гидр.	60043	60045	60046	60117	60165	60258	15.9	60167
25.1 x 29.0	2.0	Ручн./Гидр.	60047	60048	60049	60117	60165	60258	15.9	60167
31.8 x 35.1	2.0	Ручн./Гидр.	60050	60051	60052	60117	60165	60258	15.9	60167
33.3 x 66.7	3.0	Гидр.	60053	60054	60055	60118		60235	30.2	
35.0 x 52.0	3.0	Гидр.	60056	60057	60058	60118		60235	30.2	
35.0 x 65.0	3.0	Гидр.	60059	60060	60061	60118		60235	30.2	
35.0 x 82.0	2.0	Гидр.*	60062	60063	60064	60118		60235	30.2	
35.0 x 112.0	2.0	Гидр.*	60065	60066	60067	60118		60235	30.2	
46.0 x 92.0	3.0	Гидр.*	60068	60069	60070	60118		60235	30.2	
57.2 x 88.9	3.0	Гидр.**	60071	60072	60073	60118		60235	30.2	
68.0 x 138.0	2.0	Гидр.**	60074	60075	60076	60118		60235	30.2	



### КВАДРАТНЫЕ ПЕРФОФОРМЫ и отдельные части

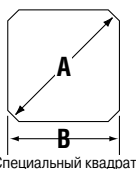
Размер отверстия мм	Максимальная толщина металла (ST 37) мм	Тип перфо- ратора	Перфо- форма	Отдельные части перфоформы					Контрольное отверстие Ø мм	Переходник для гидравлических приводов
				Пуансон	Матрица	Шпилька	Гайка – упор	Обратная гайка		
12.7 x 12.7	1.5	Ручн./Гидр.	60001	60002	60003	60115	60120	05244	9.5	60114
15.9 x 15.9	2.0	Ручн./Гидр.	60004	60005	60006	60116	34733	04638	12.7	33967
19.1 x 19.1	2.0	Ручн./Гидр.	60007	60008	60009	60116	34733	04638	12.7	33967
22.4 x 22.4	2.0	Ручн./Гидр.	60259	60011	60012	60116	34733	04638	12.7	33967
24.0 x 24.0	2.0	Ручн./Гидр.	60013	60014	60015	60116	34733	04638	12.7	33967
25.4 x 25.4	2.0	Ручн./Гидр.	60016	60017	60018	60117	60165	60258	15.9	60167
45.0 x 45.0	2.0	Гидр.	60287	60288	60289	60118		60235	30.2	
46.0 x 46.0	3.0	Гидр.	60019	60020	60021	60118		60235	30.2	
50.8 x 50.8	3.0	Гидр.	60168	60169	60170	60118		60235	30.2	
68.0 x 68.0	3.0	Гидр.	60171	60172	60173	60118		60235	30.2	
92.0 x 92.0	3.0	Гидр.*	60174	60175	60176	60118		60235	30.2	*
104.8 x 104.8	2.0	Гидр.*	60177	60178	60179	60118		60235	30.2	*
138.0 x 138.0	2.0	Гидр.**	60234	60023	60024	60118		60235	30.2	*

\* Работайте гидравлическими приводами 15906, 25097 вкл. LS 60 Plus

\*\* Работайте гидравлическими приводами 15906, 25097

### СПЕЦИАЛЬНЫЕ КВАДРАТНЫЕ ПЕРФОФОРМЫ и отдельные части

Размер отверстия мм	Максимальная толщина металла (ST 37) мм	Тип перфо- ратора	Перфо- форма	Отдельные части перфоформы					Контрольное отверстие Ø мм	Переходник для гидравлических приводов	
				Пуансон	Матрица	Шпилька	Гайка – упор	Обратная гайка			
22.5   (A)	20.1 (B)	2.0	Ручн./Гидр.	60125	60126	60127	60116	34733	04638	12.7	33967

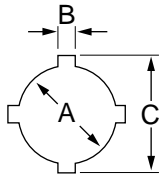


Выбор шпильки на стр. 18

= Артикул №.

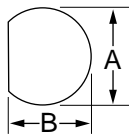


**СПЕЦИАЛЬНАЯ КРУГЛАЯ ПЕРФОФОРМА С ПАЗАМИ и отдельные части**



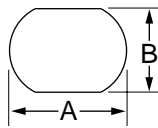
Размер отверстия мм	Максимальная толщина металла (ST 37) мм	Тип перфо- ратора	Перфо- форма	Отдельные части перфоформы					Контрольное отверстие Ø мм	Переходник для гидравлических приводов
				Пуансон	Матрица	Шпилька	Гайка - упор	Обратная гайка		
22.5 (A) 3.2 (B) 25.4 (C)	2.0	Ручн./Гидр.	60238	60239	60250	60117	60165	60258	15.9	60167
30.5 (A) 4.8 (B) 36.0 (C)	3.0	Ручн./Гидр.	60242	60243	60249	60117	60165	60258	15.9	60167

**D-ОБРАЗНАЯ ПЕРФОФОРМА и отдельные части**



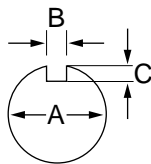
Размер отверстия мм		Максимальная толщина металла (ST 37) мм	Тип перфо- ратора	Перфо- форма	Отдельные части перфоформы					Переходник для гидравлических приводов
A	B				Пуансон	Матрица	Шпилька	Гайка - упор	Обратная гайка	
12.7	11.9	2.0	Ручн./Гидр.	60077	60078	60079	60115	60120	05244	60114
15.9	15.1	2.0	Ручн./Гидр.	60080	60081	60082	60113	34733	04638	33967
19.1	17.9	2.0	Ручн./Гидр.	60083	60084	60085	60113	34733	04638	33967

**ДВОЙНАЯ D-ОБРАЗНАЯ ПЕРФОФОРМА и отдельные части**



Размер отверстия мм		Максимальная толщина металла (ST 37) мм	Тип перфо- ратора	Перфо- форма	Отдельные части перфоформы					Переходник для гидравлических приводов
A	B				Пуансон	Матрица	Шпилька	Гайка - упор	Обратная гайка	
19.5	16.3	2.0	Ручн./Гидр.	60086	60087	60088	60113	34733	04638	33967
20.2	17.6	2.0	Ручн./Гидр.	60089	60090	60091	60113	34733	04638	33967
23.2	19.2	2.0	Ручн./Гидр.	60092	60093	60094	60113	34733	04638	33967
23.2	20.2	2.0	Ручн./Гидр.	60095	60096	60097	60113	34733	04638	33967
34.9	28.6	2.0	Ручн./Гидр.	60098	60099	60100	60166	60165	60258	60167

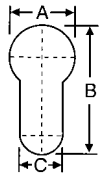
**ПЕРФОФОРМА ПОД «КЛЮЧ» и отдельные части**



Размер отверстия мм		Максимальная толщина металла (ST 37) мм	Тип перфо- ратора	Перфо- форма	Отдельные части перфоформы					Переходник для гидравлических приводов
A	B				Пуансон	Матрица	Шпилька	Гайка - упор	Обратная гайка	
12.2	1.4	1.5	Ручн./Гидр.	60101	60102	60103	60115	60120	05244	60114
29.7	3.1	2.0	Ручн./Гидр.	60104	60105	60106	60166	60165	60258	60167
32.1	4.0	2.0	Ручн./Гидр.	60107	60108	60109	60166	60165	60258	60167
33.7	2.6	2.0	Ручн./Гидр.	60110	60111	60112	60166	60165	60258	60167

■ = Артикул №.

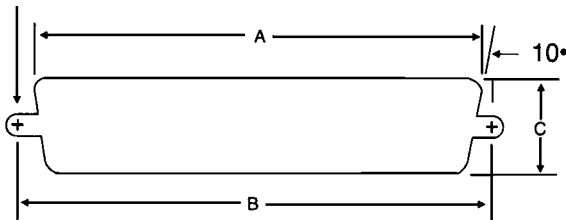
### ПЕРФОФОРМА ПОД «ЗАМОК» и отдельные части



Обратная гайка Пуансон Матрица Шпилька Гайка – упор

Размер отверстия мм A B C	Максимальная толщина металла (ST 37) мм	Тип перфо- ратора	Перфо- форма	Отдельные части перфоформы						Переходник для гидравлических приводов
				Пуансон	Матрица	Шпилька	Гайка – упор	Обратная гайка	Прокладка	
17.0 33.3 10.5	2.0	Ручн./Гидр.	05307	05302	05303	05304	34733	50011	05305	33967

R. 1/16"  
(1.6 mm)



### Перфоформы для разъемов

Быстрая и аккуратная перфорация панелей без пропиливания и установок прокладок. Перфорация и вырезание пазов производится в одну операцию. Работа: вручную, используя ключ-«трещотку» или с помощью гидравлического перфоратора (в этом случае необходимо использование дополнительного адаптера).

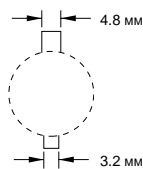
Толщина: 1.5 мм стали или 3.5 мм алюминия. Универсальный размер перфоформ для фронтальной и задней установки разъемов в конфигурации 9, 15, 27, 37 или 50 pin.

No.	Перфо- форма	No. of pins	Тип перфо- ратора	Размеры, мм			Отдельные части перфоформы					Переходник для гидравлических приводов
				A	B	C	Пуансон	Матрица	Шпилька	Гайка – упор	Обратная гайка	
229	34436	9	Ручн./Гидр.	20.0	24.9	11.9	34441	35196	34421	34733	04638	33967
231	34437	15	Ручн./Гидр.	28.6	33.3	11.9	34442	35197	34421	34733	04638	33967
RS232	34420	25	Ручн./Гидр.	42.0	47.1	11.9	34418	35198	34421	34733	04638	33967
234	34429	37	Ручн./Гидр.	58.3	63.4	11.9	34427	35199	34421	34733	04638	33967
238	34444	50	Ручн./Гидр.	55.9	61.0	14.7	34443	35200	34421	34733	04638	33967



### Пазовый перфоратор № 720

26534



При производстве пазов для кнопочных выключателей экономит время, исключая ручное пропиливание. Перфорирует пазы 3.2 мм для диаметров отверстий 22.5 мм или 4.8 мм для диаметров отверстий 30.5 мм менее чем за 2 секунды.

Толщина: стальной лист до 3.0 мм.

= Артикул №.



### Выбор шпилек для пуансонов специальных форм



**60166** 12.7 x 117 мм



**60117** 12.7 x 117 мм



**60113** 9.5 x 93 мм



**60116** 9.5 x 95 мм



**34421** 9.5 x 88 мм



**60115** 6.3 x 87 мм



**60118**  
19 x 171 мм



**05304**  
9.5 x 135 мм

= Артикул №.



## Наборы для ручной перфорации Round Standart и SLUG BUSTER®

Ассортимент обычно используемых наборов перфоформ позволяет удовлетворить все потребности при производстве. Работа при помощи «ключа-трещотки». Пуансоны и матрицы подходят для работы с гидравлическими перфораторами.



### Набор перфоформ Standart ISO 36688

Включает  
5 ISO размеров от 16 до 40,  
шпильки 00042 и 04040,  
ключ-«трещотку» 34941,  
сверло 34410 и  
пластиковый кейс 36685

### Набор перфоформ Standart Pg 36686

Включает  
5 Pg размеров от 9 до 21 и 30,5 мм,  
шпилька 00042,  
ключ-«трещотку» 34941,  
сверло 34410 и  
пластиковый кейс 36685

### Slug Buster® ISO 36692

Включает  
5 ISO размеров от 16 до 40,  
шпильки 00042 и 04040,  
ключ-«трещотку» 34941,  
сверло 36018 и  
пластиковый кейс 36685

### Slug Buster® Pg 36690

Включает  
5 Pg размеров от 9 до 21 и 30,5 мм,  
шпилька 00042,  
ключ-«трещотку» 34941,  
сверло 36018 и  
пластиковый кейс 36685



### Набор перфоформ Standard ISO 36689

Включает  
7 ISO размеров от 16 до 63,  
шпильки 00042 и 04040,  
ключ-«трещотку» 34941,  
сверло 34410 и  
пластиковый кейс 36685

### Набор перфоформ Standard Pg 36687

Включает  
8 Pg размеров от 9 до 48 и 30,5 мм,  
шпильки 00042 и 04040,  
ключ-«трещотку» 34941,  
сверло 34410 и  
пластиковый кейс 36685

### Slug Buster® ISO 36693

Включает  
7 ISO размеров от 16 до 63,  
шпильки 00042 и 04040,  
ключ-«трещотку» 34941,  
сверло 36018 и  
пластиковый кейс 36685

### Slug Buster® Pg 36691

Включает  
8 Pg размеров от 9 до 48 и 30,5 мм,  
шпильки 00042 и 04040,  
ключ-«трещотку» 34941,  
сверло 36018 и  
пластиковый кейс 36685

= Артикул №.



## Гидравлические приводы



### 34291/(7804E) Quick Draw™

#### Прямой ручной гидравлический перфоратор

Идеален для быстрой перфорации лицевых панелей. В комплект входят шпильки 30043 и 31872, прокладка 03248, переходник 33967. В пластиковом кейсе (без перфоформ) 35202.

Сила выдавливания – 80 кН.



### 34299/(7904E) Quick Draw 90™

#### Угловой ручной гидравлический перфоратор

Голова вращается на 180° для максимального удобства при работе в труднодоступных местах.

В комплект входят шпильки 30043 и 31872, прокладка 03248, переходник 33967.

В пластиковом кейсе (без перфоформ) 35202.

Сила выдавливания – 80 кН



### 35611/(7804ESB)

#### Прямой перфоратор с набором пуансонов

В комплект входят прямой перфоратор 34291, перфоформы Slug Buster Pg 9, 11, 13, 16, 21 и 30.5 мм, шпильки 30043 и 31872, прокладка 03248, переходник 33967 и пластиковый кейс 35202.

### 35615/(7904ESB)

#### Прямой перфоратор с набором пуансонов

В комплект входят прямой перфоратор 34291, перфоформы Slug Buster ISO 16, 20, 25, 32, 40, шпильки 30043 и 31872, прокладка 03248, переходник 33967 и пластиковый кейс 35202.

### 35614/(7804ISO)

#### Угловой перфоратор с набором пуансонов

В комплект входят угловой перфоратор 34299, перфоформы Slug Buster Pg 9, 11, 13, 16, 21 и 30.5 мм, шпильки 30043 и 31872, прокладка 03248, переходник 33967 и пластиковый кейс 35202.

### 35616/(7904ISO)

#### Угловой перфоратор с набором пуансонов

В комплект входят угловой перфоратор 34299, перфоформы Slug Buster ISO 16, 20, 25, 32, 40, шпильки 30043 и 31872, прокладка 03248, переходник 33967 и пластиковый кейс 35202.

Перфорация: круглые отверстия диаметром до 64 мм и квадратные отверстия размером 68x68 мм. Максимальная толщина материала: стальной лист до 3 мм или нержавеющая сталь до 3.5 мм (в зависимости от размера отверстий).

■ = Артикул №.



## Аккумуляторный перфоратор

### LS 60 Plus

#### Управляется микропроцессором

Электрогидравлический перфоратор с аккумулятором на 12 В.

Сила выдавливания 60 кН

Перфорация – быстро и легко

Требуется только 8 секунд для перфорации отверстия диаметром 60 мм в стальном листе толщиной 3 мм.

В комплект входят аккумулятор и зарядное устройство, а также шпильки 30043 и 31872, прокладка 03248, переходник 33967, сверло 34410 и металлический кейс (без перфоформ).

#### Перфорация:

Квадратные отверстия размером до 104.8 x 104.8 мм в стали 2.0 мм

Круглые отверстия диаметром до 96 мм в стали 2.5 мм

Квадратные отверстия размером до 92 x 92 мм

Прямоугольные отверстия размером до 46 x 92 мм в стали 3.0 мм

Квадратные отверстия размером до 68 x 68 мм

Круглые отверстия диаметром до 64 мм (Slug Buster) в стали 3.5 мм

Круглые отверстия диаметром до 64 мм (Slug Splitter) в нержавеющей стали 2.5 мм

Контроль микропроцессора дает уверенность в автоматической остановке после завершения процесса перфорации. Эта функция гарантирует безопасность потребителя и продлевает срок службы пуансонов.



#### Дополнительные аксессуары:

- Сменный аккумулятор RA 3 GL
- Зарядное устройство LG 4 GL
- Быстрое зарядное устройство LG 5 GL, время зарядки около 15 мин.
- Металлический кейс MKLS 60
- Переходник для работы от сети NG 1/230 GL

Также возможен заказ электрогидравлического перфоратора, работающего от сети 230 В, артикул NLS 60.



## Гидравлические приводы



**15906/(7646)**

### Ручной гидравлический привод

Компактный дизайн идеален при работах в труднодоступных местах.  
Сила выдавливания 110 кН.

Комплект:

Гидравлический цилиндр 17091  
Шпилька 03294  
Шпилька 30043  
Адаптер 03170  
Набор прокладок 15908 (03248, 03249, 06904)  
Сверло 34410  
Ручной насос 13284  
Шланг высокого давления 06302  
Пластиковый кейс 30206 (без перфоформ)



**25097/(7625)**

### Ножной гидравлический привод

Использование ножного насоса при перфорации освобождает руки.  
Сила выдавливания 110 кН.

Комплект:

Гидравлический цилиндр 17091  
Шпилька 03294  
Шпилька 30043  
Адаптер 03170  
Набор прокладок 15908 (03248, 03249, 06904)  
Сверло 34410  
Ножной насос 13284  
Шланг высокого давления 06302  
Пластиковый кейс 23955 (без перфоформ)

Перфорация: круглые отверстия диаметром до 143.7 мм и квадратные отверстия размером 138 x 138 мм. Максимальная толщина материала: стальной лист до 3 мм или нержавеющая сталь до 3.5 мм (в зависимости от размера отверстий).

= Артикул №.



## Гидравлические насосы

### Ручной гидравлический насос 767

**13284**

Легкий и портативный для использования с гидравлическими приводами. Подвижный, работает в любой позиции. Одна скорость. Шероховатый стальной корпус насоса с литой алюминиевой рукояткой. Отверстия в металлической площадке позволяют легко зафиксировать насос.

Давление: макс. 460 Бар  
Размеры: около 330 x 100 x 100 мм  
Вес: около 2.7 кг

### Ножной гидравлический насос 1725

**31353**

Освобождает обе руки для поддержания и центрирования инструмента. Ножная педаль. Установка специального штыря удерживает педаль в нижнем положении для хранения и транспортировки. Изогнутый стержень удерживает насос в прямом и стабильном положении. Включает в себя муфту 6.4 мм с заглушкой от грязи.

Давление: макс. 460 Бар  
Размеры: около 400 x 200 x 150 мм  
Вес: около 5.0 кг

### Ручной гидравлический насос высокого давления 755

**15677**

Портативный и мощный. Подвижный, работает в любой позиции. Стальной корпус насоса и рукоятка с резиновой поверхностью. Широкая основа для стабильности. Отверстия в металлической площадке позволяют легко зафиксировать насос. Включает в себя муфту 9.5 мм с заглушкой от грязи.

Давление: макс. 700 Бар  
Размеры: около 650 x 180 x 150 мм  
Вес: около 8.0 кг

## Гидравлические шланги и масло

### Шланг высокого давления

**37729**

Для насоса 1725, представляет собой шланг 52516 (6.4 мм x 3.0 м), заполненный гидравлическим маслом, 2 муфты 54169 и заглушки от грязи 54170

### Шланг высокого давления

**38316**

Для насоса 767, представляет собой шланг 50386 (6.4 мм x 0.9 м), без гидравлического масла, 2 муфты 54169 и заглушки от грязи 54170.

### Шланг высокого давления

**11289**

Для насоса 755, представляет собой шланг 50760 (9.5 мм x 1.8 м), заполненный гидравлическим маслом, 2 муфты 50823

### Гидравлическое масло

Специальный состав для использования с гидравлическим оборудованием Greenlee

**51059** 3.8 l  
**50806** 0.95 l

= Артикул №.





## Портативный С-образный перфоратор

**1731**

Быстрая, однострельная перфорация, без предварительного сверления контрольного отверстия. Прекрасно подходит для перфорации соединительных коробов и небольших перегородок. Глубина 200мм. Вес 6.8 кг  
Толщина стали до 3.0 мм. Диапазон отверстий от 15.2 до 30.5 мм. В качестве привода рекомендуется использовать ножной гидравлический насос Greenlee 1725, ручной насос 767.

**15911**

### Портативный С-образный перфоратор

Комплект:

Адаптер пуансона 9.5 мм  
Адаптер пуансона 19.0 мм  
Пуансон Pg 16 (22.5 мм)  
Пуансон Pg 21 (28.3 мм)  
Пуансон 34.5 мм  
Матрица Pg 16 (22.5 мм)  
Матрица Pg 21 (28.3 мм)  
Матрица 34.5 мм  
Стальной кейс

### Дополнительные принадлежности:

Пуансон Pg 9 (15.2 мм)  
Матрица Pg 9 (15.2 мм)  
Пуансон Pg 11 (18.6 мм)  
Матрица Pg 11 (18.6 мм)  
Пуансон Pg 13 (20.4 мм)  
Матрица Pg 13 (20.4 мм)  
Круглый пуансон с пазами 30.5 мм  
Круглая матрица с пазами 30.5 мм  
Матрица ISO 16  
Матрица ISO 20  
Матрица ISO 25  
Матрица ISO 32  
Пуансон ISO 16  
Пуансон ISO 20  
Пуансон ISO 25  
Пуансон ISO 32



## Портативный С-образный перфоратор

**1732**

Быстрая, однострельная перфорация, без предварительного сверления контрольного отверстия. Прекрасно подходит для перфорации соединительных коробов и небольших перегородок. Глубина 200мм. Вес 27 кг.  
Толщина стали до 3.0 мм. Используются пуансоны и матрицы Greenlee Round Standart от 15.2 до 115.4 мм.  
В качестве привода рекомендуется использовать ножной гидравлический насос Greenlee 755.

**27361**

### Портативный С-образный перфоратор

Комплект:

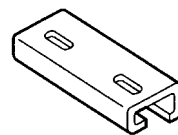
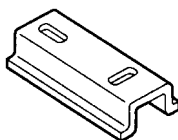
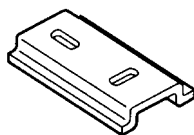
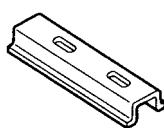
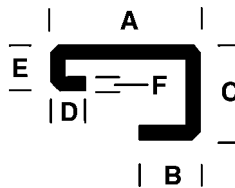
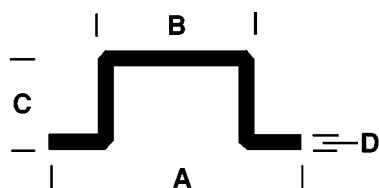
Адаптер матрицы 9.5 мм  
Адаптер матрицы 19.0 мм  
Адаптер матрицы 28.6 мм  
Адаптер пуансона 9.5 мм  
Адаптер пуансона 19.0 мм  
Адаптер пуансона 28.6 мм  
Гайка 19.0 мм  
Стальной кейс

= Артикул №.



## Резка и перфорация DIN-реек

- Работа от ручного или гидравлического привода
- Перфорация без заусенцев
- Включает 4 сменные режущие матрицы (36560, 36561, 36562, 36563)
- Перфорация вертикальных и горизонтальных отверстий 6.4 x 12.0 мм
- С регулировкой длины 1000 мм



### 36560

A – 15.0 мм  
B – 10.5 мм  
C – 5.5 мм  
D – 1.0 мм

### 36561

A – 35.0 мм  
B – 27.0 мм  
C – 7.5 мм  
D – 1.0 мм

### 36562

A – 35.0 мм  
B – 27.0 мм  
C – 15.0 мм  
D – 1.5 мм

### 36563

A – 32.0 мм  
B – 10.5 мм  
C – 15.0 мм  
D – 5.5 мм  
E – 6.0 мм  
F – 1.5 мм

### 36250

Резчик и перфоратор реек с 36550, 36561, 36562, 36563 сменными матрицами, без регулятора длины, работа от ручного или гидравлического привода.

### 36873

Ручной резчик и перфоратор реек включает 36250 Резчик/Перфоратор, 36529 ручной привод и 36655 метровый регулятор длины.

### 36874

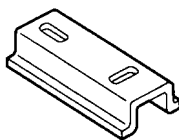
Гидравлический Резчик/Перфоратор включает 36250 Резчик/Перфоратор, 7904E гидравлический привод и 36655 метровый регулятор длины.

## Дополнительные принадлежности:

**36529** Ручной привод для 36250

**36564** Набор режущих матриц

**36655** Метровый регулятор длины



### 36564

A – 35.0 мм  
B – 24.0 мм  
C – 15.0 мм  
D – 2.3 мм

= Артикул №.



## Различные Биметаллические Коронки

Коронки являются универсальным инструментом для перфорации отверстий из-за способности прорезать отверстия в различных материалах с минимальным усилием и небольшим износом инструмента. Сверлодержатели Greenlee могут использоваться с коронками различных размеров. Контрольные сверла – съемные.

- Прорезает сталь, железо, латунь, алюминий, оргстекло, дерево и пластик.
- Специальный сплав и форма края коронки обеспечивают продолжительность срока эксплуатации коронки
- Угол наклона зубцов коронки обеспечивают быструю и легкую резку
- Утяжеленное основание коронки уменьшает вибрацию и гарантирует концентрический ход
- Глубина прорезания 41.3 мм
- Прочность зубцов Rc 65 – 68
- Сверлодержатели заказываются отдельно – не включены в комплект поставки

	Номинал, мм	Действ. размер мм	Стандарт		Используйте со сверлом №.	Вес, г	Рекомендованные скорости вращения при работе с материалами			
			Pg	ISO			Сталь	Железо	Латунь	Алюминий
19131	14	14.3			↑ 37157 или 37155 или 38522 ↓	46	580	400	790	900
19132	16	15.9	Pg 9			46	550	365	730	825
19133	17	17.5		ISO 16		46	500	330	665	750
19134	19	19.0	Pg 11			46	460	300	600	690
19135	21	20.6	Pg 13	ISO 20		46	425	280	560	635
19136	22	22.2	Pg 16			46	390	260	520	585
19137	24	23.8				46	370	245	495	555
19138	25	25.4		ISO 25		46	350	235	470	525
19140	27	27.0				46	325	215	435	480
19141	29	28.6	Pg 21			46	300	200	400	450
19143	30	30.2			91	285	190	380	425	
19144	32	31.7			↑ 37156 или 37154 ↓	91	275	180	360	410
19145	33	33.3		ISO 32		91	260	175	345	390
19146	35	35.0				46	250	165	330	375
19147	37	36.5	Pg 29			91	240	160	315	360
19148	38	38.1				91	230	150	300	345
19149	40	39.7				91	220	145	290	330
19150	41	41.3		ISO 40		91	210	140	280	315
19151	43	42.9				137	205	135	270	305
19152	44	44.4				91	195	130	260	295
19153	46	46.0				91	190	125	250	285
19154	48	47.6	Pg 36		137	180	120	240	270	
19155	51	50.8		ISO 50	91	170	115	230	255	
19157	52	52.4			↑ 37156 ↓	137	165	110	220	245
19158	54	54.0	Pg 42			137	160	105	210	240
19159	57	57.2				137	150	100	200	225
19160	59	58.7				227	150	100	195	225
19161	60	60.3	Pg 48			137	140	95	190	220
19162	63	63.5		ISO 63		137	135	90	180	205
19163	65	65.0				182	130	85	175	200
19164	67	66.7				182	130	85	170	195
36169	68	68.0				182	125	80	160	185
19165	70	69.8				182	125	80	160	185
19166	73	73.0			182	120	80	160	180	
36170	74	74.0			182	115	75	150	170	
19167	76	76.2			227	115	75	150	170	
19168	79	79.4			↑ 37156 ↓	227	110	70	140	165
19169	83	82.5				273	105	70	140	155
19170	86	85.7				273	100	65	130	150
19171	89	88.9				273	95	65	130	145
19172	92	92.1				273	95	60	120	140
19174	95	95.2				318	90	60	120	135
19175	98	98.4				318	90	60	120	135
19176	102	101.6				318	85	55	110	130
19177	105	104.8				363	80	55	110	120
19178	108	108.0				363	80	55	110	120
19179	111	111.1			363	80	50	100	120	
19180	114	114.3			409	75	50	100	105	
19181	121	120.6			499	75	50	95	95	
19182	127	127.0			545	65	45	90	90	
19183	140	139.7			545	60	35	85	85	
19184	152	152.4			636	55	35	75	75	

■ = Артикул №.



## Наборы биметаллических коронок

Отдельные наборы поставляются в пластиковых кейсах.



29209



Утяжеленное основание коронки улучшает стабильность, уменьшает вибрацию и гарантирует concentric ход.



06933



06931

Четыре наиболее ходовых размера для установочных работ.

Артикул-№.	Описание	Номинальный размер, мм	29209 (830 Pg)	19192 (830)	06931	06933
19132	Коронка PG 9	16	•			
19134	Коронка PG 11	19	•			
19135	Коронка PG 13	21	•			
19136	Коронка PG 16	22	•	•		
19141	Коронка PG 21	29	•	•		
19143	Коронка 30.2 мм	30	•			
19148	Коронка PG 29	37	•			
19154	Коронка PG 36	48	•			
19161	Коронка PG 48	60	•			
19146	Коронка 34.9 мм	35				
19152	Коронка 44.4 мм	44		•		
19155	Коронка 50.8 мм (ISO 50)	51		•		
19162	Коронка 63.5 мм	63		•		
19167	Коронка 76.2 мм	76				
19172	Коронка 92.1 мм	92				
19177	Коронка 104.8 мм	105				
19180	Коронка 114.3 мм	114				
19161	Коронка 60.3 мм	60			•	•
19167	Коронка 76.2 мм	76			•	•
19169	Коронка 82.5 мм	83			•	•
36169	Коронка 68.0 мм	68			•	•
37157	Сверлодержатель 6.4 мм + Pilot Drills			•		
37155	Сверлодержатель 11.1 мм + Pilot Drills		•	•		
37156	Сверлодержатель 12.7 мм + Pilot Drills		•	•	•	
06929	SDS сверлодержатель 32 - 152 мм					•
37181	Пластиковый кейсе		•	•		
30236	Пластиковый кейсе					
06930	Пластиковый кейсе				•	•

• = Комплекты

■ = Артикул №.



## Наборы HSS Биметаллических Коронки ISO размеры согласно EN 50262

Режут сталь, цветные металлы, железо, нержавеющую сталь, дерево и пластик.

HSS Биметаллические коронки с различными зубцами, глубина прорезания 40-45 мм.

### 06949

Набор из следующих коронки:

ISO 16 – 20 – 25, 32 – 40 – 50 – 63 с двумя сверлодержателями и контрольным сверлом.

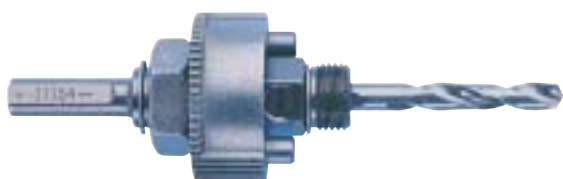
Набор поставляется в пластиковом кейсе.

Диапазон							
ISO	16	20	25	32	40	50	63
Номин. размер, мм	17	21	26	33	41	51	64

## Сверло держатели со сменными HSS контрольными сверлами



37157 38522 37155



37154 37156



06929 06969



37623 38526

Артикул-№.	Коронка Ø	Стержень Ø	Контрольные сверла
37157	14 - 30 мм	6.4 мм	37623
38522	14 - 30 мм	7.9 мм	38526
37155	14 - 30 мм	11.1 мм	37623, 38526
37154	32 - 51 мм	7.9 мм	37623, 38526
37156	32 - 152 мм	11.1 мм	37623, 38526
06969	14 - 30 мм	SDS	38526
06929	32 - 152 мм	SDS	38526

Контрольное сверло	Длина	Стержень Ø
37623	104 мм	6.4 мм
38526	82 мм	6.4 мм

□ = Артикул №.



## Быстросменные коронки с карбидными зубцами

### Короткий тип/ Глубина прорезания 12 мм



Карбидные зубцы применены при производстве коронок. Быстросменные сверлодержатели позволяют менять коронки легким надавливанием и вращением. Использование одного и того же сверло держателя возможно с различными размерами коронок. Пружина обеспечивает легкое снятие и может использоваться для всех размеров свыше Pg 9. Стержень диаметром 9.5 мм с тремя гранями. Коронки с карбидными зубцами режут сталь, нержавеющей сталь, цветные металлы, пластик, дерево толщиной до 4.5 мм.

### Сверлодержатели и контрольные сверла:

- 05752** Kwik Change™ Быстросменные сверлодержатели для номиналов 16 – 58 мм – 9.5 мм
- 05753** Kwik Change™ Быстросменные сверлодержатели для номиналов 60 – 76 мм – 12.7 мм
- 05761** Контрольное сверло для сверлодержателей
- 05762** Контрольное сверло для сверлодержателей

### Сверлодержатели заказываются отдельно

– не включены в комплект поставки

Коронка	Номинальный размер, мм	Действительный размер, мм	Стандарт		Сверло держатель No.
			Pg	ISO	
05691	16	15.9	Pg 9		05752
05692	18	17.5		ISO 16	05752
05693	19	19.0	Pg 11		05752
05694	21	20.6	Pg 13	ISO 20	05752
05695	22	22.2	Pg 16		05752
05696	25	25.4		ISO 25	05752
05957	27	27.0			05752
05697	29	28.6	Pg 21		05752
05698	31	31.0			05752
05699	32	31.8			05752
05958	34	33.3			05752
05700	35	34.9			05752
05959	37	36.5	Pg 29		05752
05701	38	38.1			05752
05702	45	44.4			05752
05703	51	50.8		ISO 50	05752
05960	54	54.0	Pg 42		05752
05704	58	57.2			05752
05961	60	60.3	Pg 48		05753
05705	64	63.5		ISO 63	05753
05706	67	66.7			05753
05707	76	76.2			05753

## Наборы быстросменных головок

**05766** Набор коронок включает следующие размеры: Pg 16, Pg 21, 35 мм, 45 мм, ISO 50, сверлодержатель 05752, контрольное сверло и ключ. В пластиковом кейсе.

**05820** Набор коронок включает следующие размеры: Pg 16, Pg 21, 35 мм, сверлодержатель 05752, контрольное сверло и ключ. В пластиковом кейсе.



= Артикул №.



## Коронки с карбидными зубцами



- Составные вольфрамово-карбидные зубцы для продолжительного срока службы и мягкого сверления
- Прорезает отверстия быстро, аккуратно в нержавеющей стали, меди, алюминии и стали.
- Фланцевый стопор препятствует проскальзыванию.
- Сменное кобальто-стальное сверло специального дизайна, улучшенное исполнение, не требует «центрирования»
- Максимальная глубина прорезания: 10 мм
- Максимальная толщина материала: 4 мм

Коронка	Номинальный размер, мм	Действ. размер		Мин. размер патрона, мм	Рекомендованная скорость	
		Pg	ISO		Нерж. сталь	Сталь
38324	19.0	Pg 11		6.4	550	800
38325	20.6	Pg 13	ISO 20	6.4	510	740
38326	22.2	Pg 16		6.4	475	690
38327	25.4		ISO 25	9.5	415	600
38328	28.6	Pg 21		9.5	370	535
38329	30.5			9.5	345	500
38330	31.7			9.5	330	485
38331	35.0			9.5	300	435
38332	38.1			9.5	275	400
38333	44.4			9.5	235	340
38334	50.8		ISO 50	9.5	205	300
38336	63.5		ISO 63	12.7	165	240

## Сменные контрольные сверла для коронок с карбидными зубцами

Артикул-№.	Для размеров коронок, мм
38389	19.0 - 50.8
38390	63.5

## Наборы коронок с карбидными зубцами

03599

Набор коронок включает следующие размеры: Pg 16, Pg 21, 35 мм, сверлодержатель 05752, контрольное сверло и ключ. В пластиковом кейсе.



= Артикул №.



### Конические сверла Kwik Stepper™

Для перфорации отверстий в стали, трубах, цветных металлах, нержавеющей стали и пластиковых материалах. Наличие специальной иглы на конце сверла исключает проскальзывание или пробуксовку, даже на выпуклых поверхностях.

Конические сверла Kwik Stepper изготовлены по последним стандартам, с использованием CNC технологий.

Коническое сверло	Диапазон отверстий, мм Ø	Разбивка диаметров по шагам, мм Ø	Общая длина, мм	Шаги	Стержень, мм Ø
34401	3.2 - 12.7	3.2 / 4.0 / 4.8 / 5.6 / 6.4 / 7.1 / 7.9 / 8.7 / 9.5 / 10.3 / 11.1 / 11.9 / 12.7	80	13	6.4
36402	4.8 - 12.7	4.8 / 6.4 / 7.9 / 9.5 / 11.1 / 12.7	80	6	6.4
34411	22.2	22.2	85	1	9.5
34403	4.8 - 22.2	4.8 / 6.4 / 7.9 / 9.5 / 11.1 / 12.7 / 14.3 / 15.9 / 17.5 / 19.1 / 20.6 / 22.2	85	12	9.5
36413	22.2 - 28.6	22.2 / 28.6	57	2	9.5
36414	22.2 - 34.9	22.2 / 28.6 / 31.0 / 31.8 / 34.9	73	5	9.5
36018	9.7	для сверления ведущего отверстия	40	1	6.4
34410	12.7	для сверления ведущего отверстия	40	1	6.4
36020	Pg 7 - 21	для сквозных отверстий Pg7 / Pg9 / Pg11 / Pg13.5 / Pg16 / Pg21 / 30.5	90	7	9.5
36022	ISO 16 - 32	для ISO отверстий 16 / 20 / 25 / 32	80	4	9.5



### Конические сверла Kwik Stepper™

Со спиральной канавкой и «краеотрезной» зоной, для перфорации металлических листов, труб, не ферритов, нержавеющей стали и пластика. Спиральная канавка вытягивает режущий край. Режущие качества по большей длине режущей кромки.

Достоинства спиральной канавки

- Нужно меньшее усилие
- Улучшенные режущие свойства
- Увеличение срока службы сверла
- Мягкая резка
- Минимум заусенцев на отверстиях

Коническое сверло	Диапазон отверстий, мм Ø	Разбивка диаметров по шагам, мм Ø	Общая длина, мм	Шаги	Стержень, мм Ø
06984	4 - 12	4.0 / 5.0 / 6.0 / 7.0 / 8.0 / 9.0 / 10.0 / 11.0 / 12.0	80	9	6.0
06985	4 - 20	4.0 / 6.0 / 8.0 / 10.0 / 12.0 / 14.0 / 16.0 / 18.0 / 20.0	67	9	8.0
06986	6 - 30	6.0 / 8.0 / 10.0 / 12.0 / 14.0 / 16.0 / 18.0 / 20.0 / 22.0 / 24.0 / 26.0 / 28.0 / 30.0	98	13	10.0
06987	6 - 36	6.0 / 9.0 / 12.0 / 15.0 / 18.0 / 21.0 / 24.0 / 27.0 / 30.0 / 33.0 / 36.0	82	11	12.0
06988	ISO 12 - 40	для ISO отверстий 12 / 16 / 20 / 25 / 32 / 40	110	6	12.0



#### 06990

#### Набор конических сверел Kwik Stepper™

В металлический бокс входят 06984, 06985 и 06986

= Артикул №.