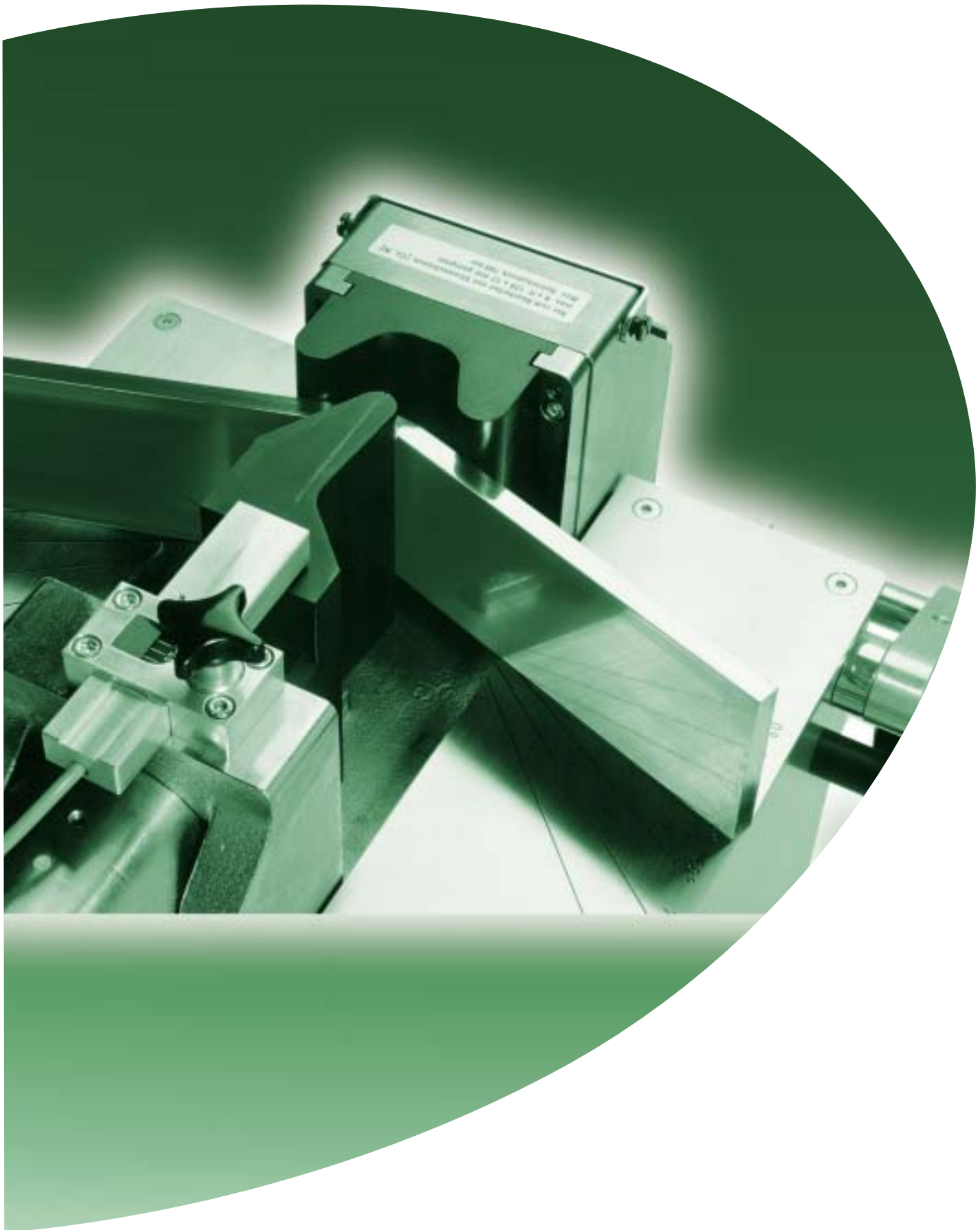


The Power of Partnership
Сила партнерства





► **Оборудование для работы с шинами** Страница

Инструментальный центр / Дополнительные принадлежности **46, 47**

Гидравлическая перфо – голова / Дополнительные принадлежности **48**

Гидравлические приводы **48, 49**



Инструментальный центр для с шинами

Базовое устройство

05224



Компактное решение: Гибка, Перфорация и Резка в одном инструменте. Инструментальный центр состоит из основной части с индивидуальными легко меняющимися комплектами. Несмотря на рабочее усилие 185 кН, инструментальный центр очень маленький и компактный. Полный комплект, включающий в себя сменные комплекты и гидравлический насос, перевозиться любым транспортным средством.

Технические данные:

Рабочее усилие:
 Макс. давление:
 Требуемый уровень масла:
 Мощность насоса:
 Рабочее напряжение тока:
 Размеры (L x H x W):
 Вес:

Основная часть

185 кН при 700 Бар
 700 Бар
 0,15 л
 1.5 л/мин
 10-30 В постоянного
 480 x 500 x 360 мм
 51 кг

= Артикул №.

Дополнительные принадлежности

05225 / 05226

Комплект для гибки

Состоит из пуансона и матрицы



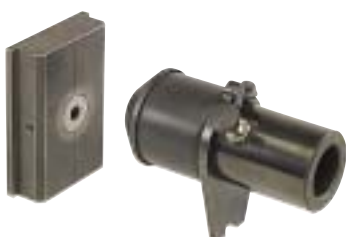
Макс. угол сгиба: 100
Материал: Al/Cu 120 x 12 мм
Вес: 7.1 кг

Радиус сгиба
5.0 мм **05225**
8.0 мм **05226**

05212

Комплект для перфорации

Состоит из держателя пуансона и держателя матрицы



Размеры отверстий: 6.5 – 21 мм
Материал: Al/Cu – сплошные шины толщиной до 12 мм
Вес: 4.5 кг

Матрицы и пуансоны

Диаметр	Артикул
6.5 мм	05227
8.5 мм	05228
11.0 мм	05229
13.0 мм	05230
15.0 мм	05231
17.0 мм	05232
21.0 мм	05233

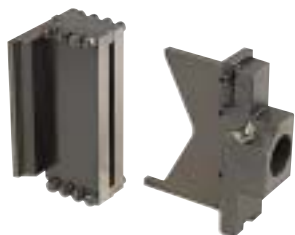
Матрицы и пуансоны овал

6.5 x 13.0 мм	05234
8.5 x 16.0 мм	05235
11.0 x 20.0 мм	05236
13.0 x 20.0 мм	05237
17.0 x 20.0 мм	05238

05214

Комплект для резки

Состоит из режущего лезвия и ответной части



Материал: Al/Cu – шины размером до 120 x 12 мм
Вес: 5.3 кг

05215

Комплект для ступенчатой гибки

Состоит из упора, гибщика и сменных пластин



Максимальный перегиб: 12 мм (Al/Cu)
Размеры (L x H x W): 175 x 90 x 135 мм
Вес: 10 кг

05216

Алюминиевый кейс (пустой)

Для хранения дополнительных принадлежностей

Размеры (L x H x W): 350 x 250 200 мм
Вес: 4,3 кг



= Артикул №.



Голова для перфорации шин 160-60

Основная часть

05211

Голова для перфорации шин 160-60 перфорирует алюминий, медь и даже сталь быстро и точно. Сохраняет много времени по сравнению с сверлением. Мощный гидравлический привод позволяет перфорировать отверстие за несколько секунд. Компактный дизайн и подвижность позволяет работать в труднодоступных местах, не требует демонтажа рабочих элементов. Голова для перфорации шин 160-60 работает от гидравлического насоса давлением 700 Бар.

Технические данные:

Рабочее усилие:	160 кН
Рабочее давление:	700 Бар
Макс. толщина материала:	10 мм
Размер отверстия:	от 6.5 до 17 мм
Макс. ширина материала:	120 мм
Размеры (L x H x W):	230 x 195 x 90 мм
Вес:	9,5 кг

Основная часть



Дополнительные принадлежности

Пуансоны и матрицы

Диаметр	
6.5 мм	05227
8.5 мм	05228
11.0 мм	05229
13.0 мм	05230
15.0 мм	05231
17.0 мм	05232



05239

Стальной кейс (пустой)

Для хранения головы для перфорации и дополнительных принадлежностей
Размеры (L x H x W): 270 x 210 x 100 мм
Вес: 2,1 кг



Электрогидравлический насос

05306

Легкий, портативный насос, но не рекомендуется использовать как гидравлический привод.

Выходная мощность:	0,37 кВт
Мотор:	230 В, 50 циклов
Макс. давление:	700 Бар
Макс. объем масла:	2,1 л
Мощность насоса:	0.52 л/мин
Размеры (L x H x W):	380 x 170 x 280 мм
Вес:	19 кг

Комплект поставки:

Насос с ножной педалью и 3 м шлангом высокого давления № 37729

= Артикул №.



Электрогидравлическая станция

Работает от сети 230 В и как аккумулятор

05222



Комбинированный аккумуляторный/ сетевой насос для различных гидравлических инструментов.

Выходная мощность:	0,37 кВт
Напряжение мотора:	24 В постоянного напряжения
Мощность насоса:	0.4 / 0.8 л/мин
Рабочее давление:	700 Бар
Размеры (L x H x W):	400 x 240 x 380 мм
Вес:	21 кг
Макс. объем масла:	1,1 л
Уровень масла:	0,5 л
Рабочая температура:	-200 С до +400 С
Мотор:	прерывного действия
Время зарядки:	около 3 ч

Оптический индикатор зарядки.
Ручной контроль «прикосновения»

Комплект поставки:

Насос, включая контрольный механизм, алюминиевый кейс, ремень для переноски, шнур с вилкой, контроль «прикосновения», 3 м шланг высокого давления, включая заглушку.



Дополнительные принадлежности:

Гидравлические шланги (с заглушкой):
3 м Артикул-№. 05280
5 м Артикул-№. 05281
10 м Артикул-№. 05282

Ножная педаль **05241**

Электрогидравлическая станция

05279

Работает от сети 230 В

Сетевой насос для различных гидравлических инструментов.



Выходная мощность:	0,75 кВт
Мощность насоса:	0.6 л/мин
Рабочее давление:	700 Бар
Размеры (L x H x W):	350 x 190 x 370 мм
Вес:	26 кг
Макс. объем масла:	1,0 л
Требуемый уровень масла:	0,5 л
Рабочая температура:	-200 С до +400 С
Мотор:	прерывного действия

Ручной контроль «прикосновения»

Комплект поставки:

Насос, включая контрольный механизм, алюминиевый кейс, шнур с вилкой, контроль «прикосновения», 3 м шланг высокого, давления включая заглушку.

Дополнительные принадлежности:

Гидравлические шланги (с заглушкой):
3 м Артикул-№. 05280
5 м Артикул-№. 05281
10 м Артикул-№. 05282

Ножная педаль **05241**

05222 = Артикул №.